



## *Sectionaal garagedeuren*

Een product van ALPHA Deuren International BV.



# Alles in een ontwerp

**Modern deurconcept - hoge kwaliteit - optimale prestaties  
– uitgebreid kleurenpalet – passend in elke garage**

In de moderne architectuur en woningbouw wordt de plaats van de traditionele kattel- en draaideur, toegepast in garages, steeds vaker ingenomen door een fraai ogende sectionaaldeur. Een strak en zeer comfortabel concept dat leverbaar is in vijf deurbladvarianten.

Door de innovatieve constructieve vormgeving van de verschillende componenten is de sectionaal garagedeur absoluut veilig in gebruik. De kans op het klemmen van vingers en ongecontroleerde sluitbewegingen is tot een minimum beperkt.

De sectionaalbouwstijl levert zowel in als voor de garage een aanzienlijke ruimtewinst. De sectionaal garagedeur maakt een verticale beweging en wordt kort langs de gevel en het dak gevoerd.

De sectionaal garagedeur wordt op maat vervaardigd en is afgestemd op uw wensen. Exact passend en volledig in harmonie met uw woning...

Het concept en de constructie zijn gebaseerd op ervaringen uit de professionele sectionaaldeurenbouw.

De toegepaste afwerkingsprofielen zijn dan ook verduurzaamd en fors bemeten.

De sectionaal garagedeur is in zowel optisch als warmtetechnisch opzicht, maar ook constructief een hoogwaardig duurzaam product.

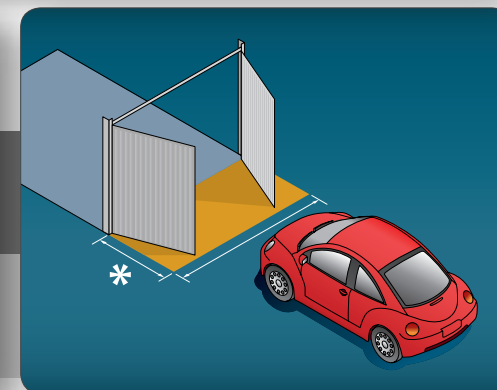
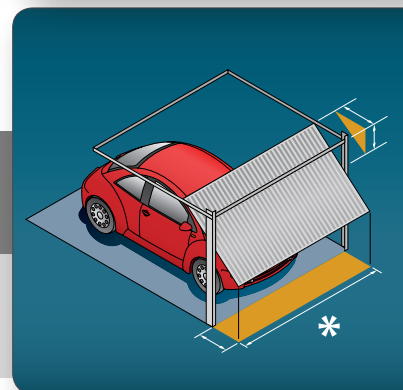
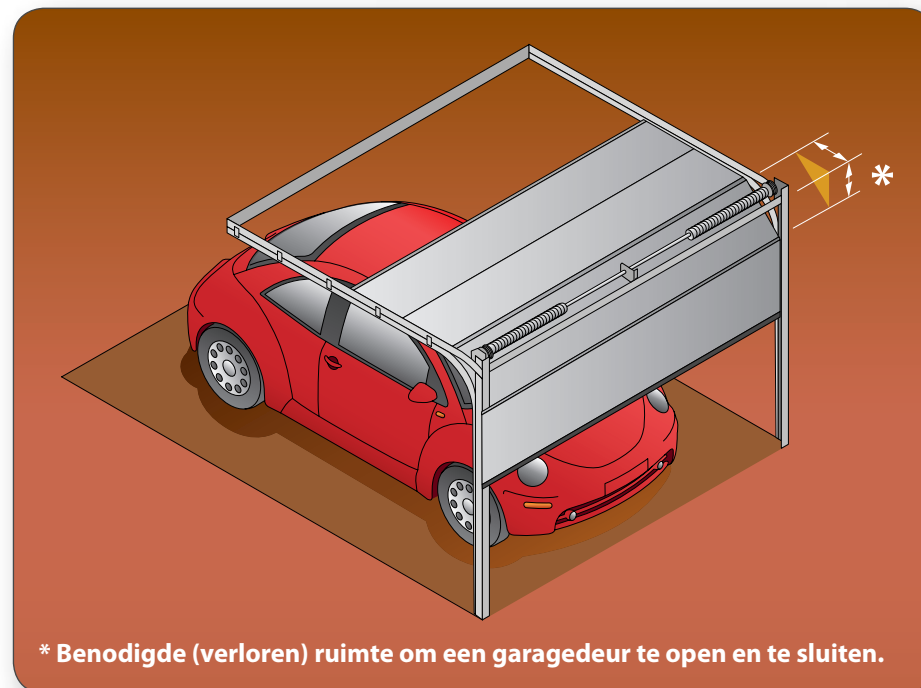
Sectionaal garagedeuren worden met behulp van de modernste technieken vervaardigd en hebben een TÜV Nord toelating.

De inmiddels trendbepalende sectionaal garagedeur is integreerbaar in de modernste architectonische ontwerpen.

De constructie voldoet aan de laatste technische eisen op het gebied van veiligheid en gebruiksvriendelijkheid.

Sectionaal garagedeuren kunnen elektrisch of handmatig worden bediend.

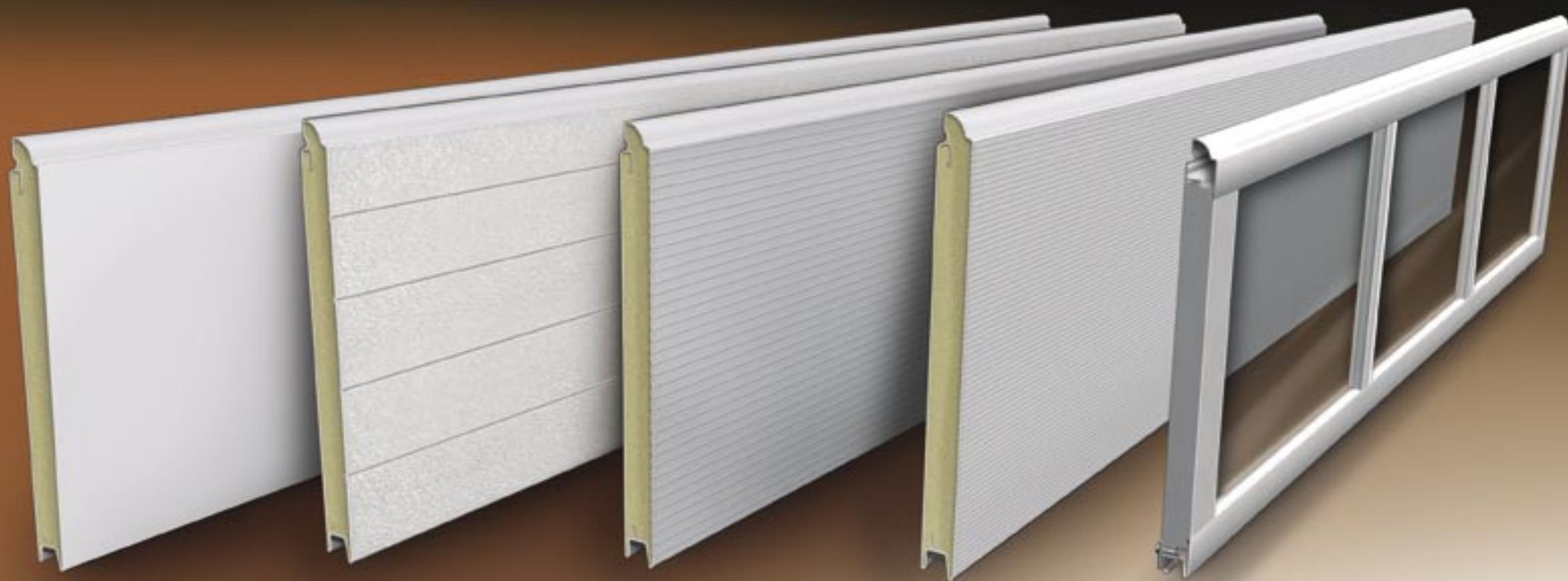
De sectionaal garagedeur, uw garagedeur van de toekomst...



\* Benodigde (verloren) ruimte om een garagedeur te open en te sluiten.

# Panelen voor iedere bouwstijl

## ISO en ALU garagedeurpanelen



# Deurbladen met ISO-panelen

Bij ISO garagedeursystemen is het deurblad opgebouwd uit zogenaamde ISO-panelen. Deze sectionaal garagedeur wordt op maat geleverd. De paneellengte is namelijk afhankelijk van de breedte van de garageopening.

De ISO-panelen die worden gebruikt voor de opbouw van het deurblad, worden door ThyssenKrupp Hoesch Bausystemen vervaardigd volgens het zogenaamde "sandwichprincipe". Een paneel met een plaatstaal-hardschuim-plaatstaal opbouw. Het CFK-vrije polyurethaanhardschuim is aan beide zijden verlijmd met het dubbelzijdig verzinkte plaatstaal. Het plaatstaal is aan de zichtzijden voorzien van een laklaag.

De panelen sluiten in de langsrichting op elkaar aan en zijn scharnierend met elkaar verbonden. De vormgeving van de panelen aan de boven- en onderzijde is zo gekozen, dat de kans op klemmen van vingers tijdens openen en sluiten tot een minimum is beperkt.

Dit kwaliteitsproduct van ThyssenKrupp Hoesch is zeer weersbestendig en corrosievast. Tijdens de ontwikkeling van dit paneel zijn er géén concessies gedaan op het gebied van materiaalkeuze, plaatdikte en soortelijk gewicht van het toegepaste PU-schuim.

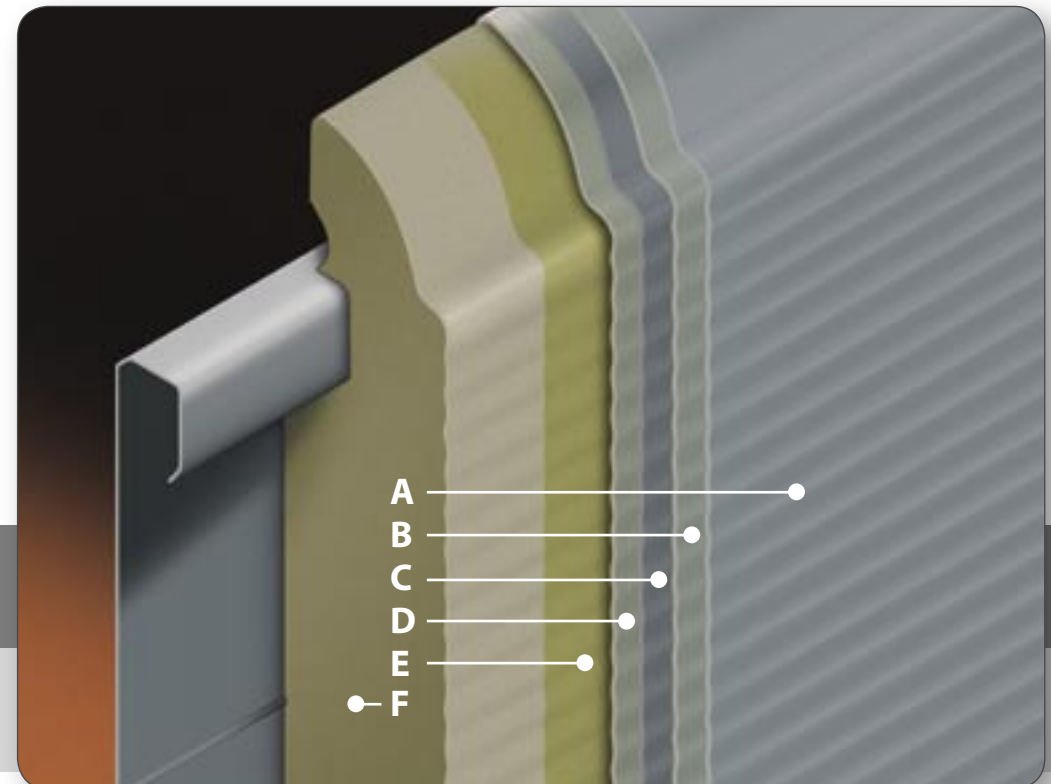


ThyssenKrupp

## "Sandwich"-constructie ISO-paneel

- A. Laklaag: 25  $\mu\text{m}$
  - B. Zinklaag: 275  $\text{g}/\text{m}^2$
  - C. Plaatstaal: 0,5mm
  - D. Zinklaag: 275  $\text{g}/\text{m}^2$
  - E. Hechtlaag
  - F. PU hardschuim:  $\text{g}=40 \text{ kg}/\text{m}^3$ ,  
CFK en H-CFK vrij
- E. Hechtlaag
  - D. Zinklaag: 275  $\text{g}/\text{m}^2$
  - C. Plaatstaal: 0,5mm
  - B. Zinklaag: 275  $\text{g}/\text{m}^2$
  - A. Laklaag: 25  $\mu\text{m}$

Paneeldikte: 40 mm  
Warmtegeleiding:  $\lambda=0,025 \text{ W}/\text{mK}$   
Isolatievaarde:  $k=0,59 \text{ W}/\text{M}^2\text{K}$   
Geluidsdemping:  $R'w$  26 dB  
Soortelijk gewicht PU Schuim: ca. 40  $\text{kg}/\text{m}^3$



# Een sectionaal garagedeur met vier beplatingsvarianten.

Sectionaal garagedeuren waarvan het deurblad is opgebouwd met ISO-panelen, zijn leverbaar met 4 beplatingsvarianten aan de buitenzijde. De beplating aan de binnenzijde wordt geleverd in de kleur RAL 9002. De panelen worden met een hoogte van 488 mm of 610 mm geleverd. Een deurbladopbouw waarin beide paneelhoogten worden gecombineerd en aangevuld met een passend topprofiel, maakt dat iedere deurhoogte kan worden vervaardigd. Het bovenste paneel hoeft niet op maat te worden gezaagd. De stabiliteit en sterkte van het bovenste paneel komen dus niet in het gedrang.



### **Panelen met microfijnproflering aan de buitenzijde.**

Het plaatstaal dat aan de buitenzijde van dit paneel wordt toegepast is voorzien van een 8 mm microproflering.

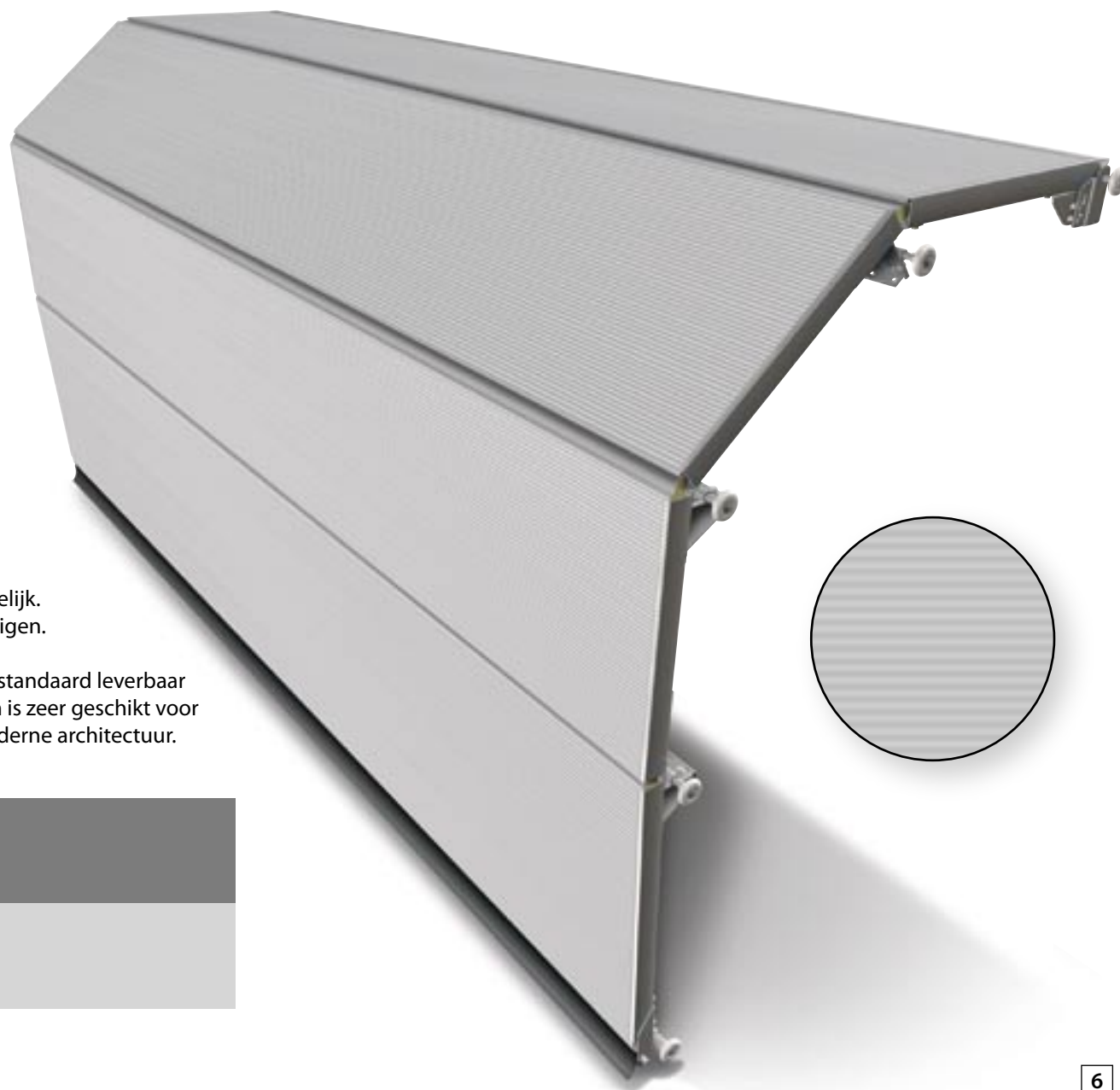
De microproflering wordt aangebracht op gladde plaat waardoor een stijlvol optisch effect ontstaat. Dat maakt deze sectionaal garagedeur uiterst geschikt voor toepassing in Hi-Tech woningbouwontwerpen en geeft de woning met inbandige garage een ongekende allure. Dit paneel is minder kwetsbaar. Op afstand geeft het paneel een gladde indruk.

Dit paneel

- heeft een moderne uitstraling.
- heeft een geraffineerd design.
- is uiterst stijlvol.
- beschikt over uitstekende geluidsdempende en warmte-isolerende eigenschappen.
- is inbraakveilig.

- is duurzaam.
- is onderhoudsvriendelijk.
- is gemakkelijk te reinigen.

Het microfijn paneel is standaard leverbaar in de kleur RAL 9016 en is zeer geschikt voor toepassingen in de moderne architectuur.





### **Panelen met microprofilering aan de buitenzijde.**

Het plaatstaal dat aan de buitenzijde van dit paneel wordt toegepast is voorzien van een 16 mm microprofilering.

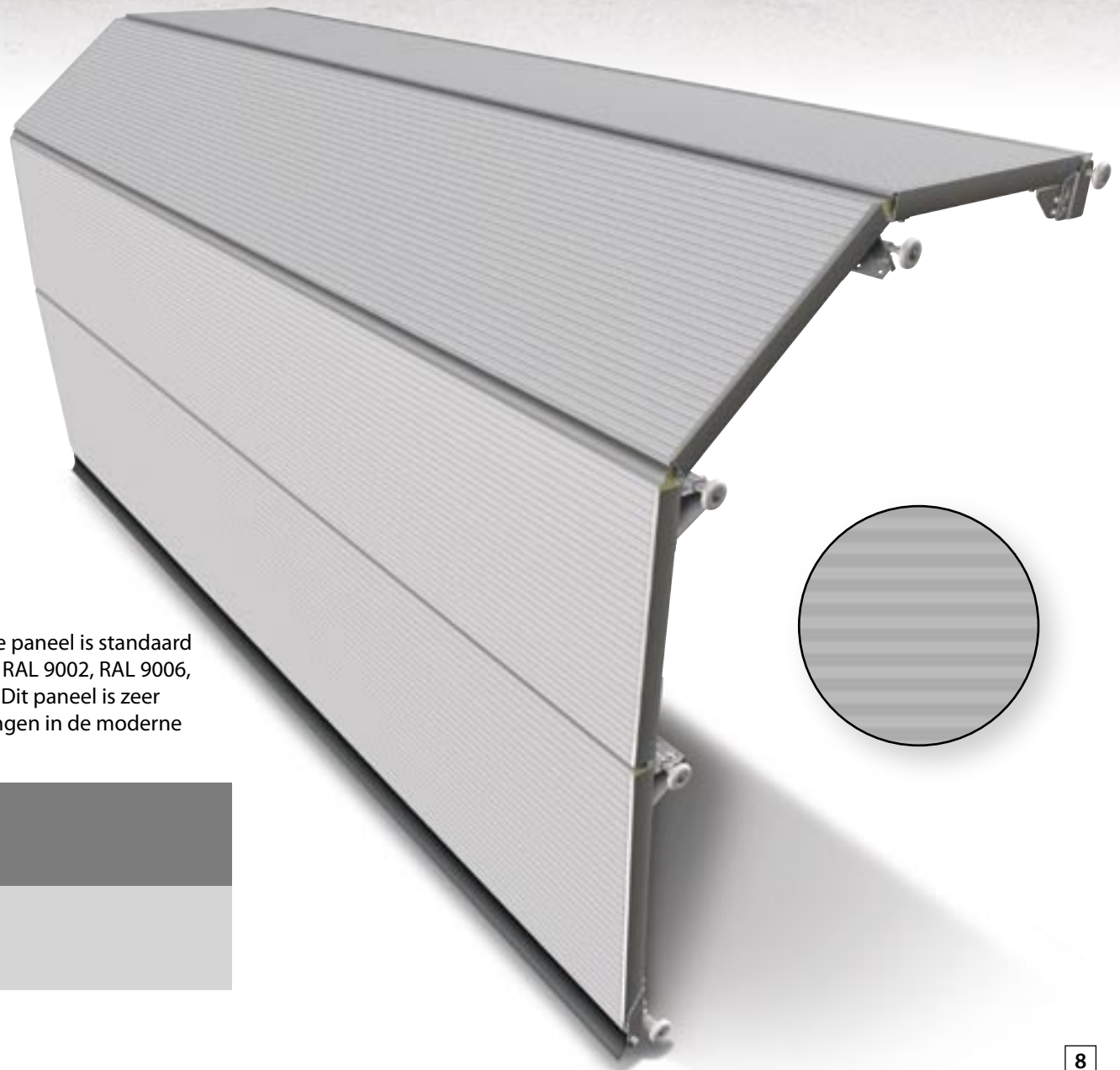
De microprofilering wordt aangebracht op gladde plaat waardoor een stijlvol optisch effect ontstaat.

Dat maakt deze sectionaal garagedeur uiterst geschikt voor toepassing in Hi-Tech woningbouwontwerpen en geeft de woning met inpandige garage een ongekende allure. Ook op afstand springt de profilering in het oog. Deze variant wordt exclusief door Alpha-deuren International BV aangeboden.

Dit paneel

- heeft een moderne uitstraling.
- heeft een geraffineerd design.
- is uiterst stijlvol.
- beschikt over uitstekende geluids-dempende en warmte-isolerende eigenschappen.
- is inbraakveilig.
- is duurzaam.
- is onderhoudsvriendelijk.
- is gemakkelijk te reinigen.

Het micro geprofileerde paneel is standaard leverbaar in de kleuren RAL 9002, RAL 9006, RAL 9007 en RAL 9016. Dit paneel is zeer geschikt voor toepassingen in de moderne architectuur.





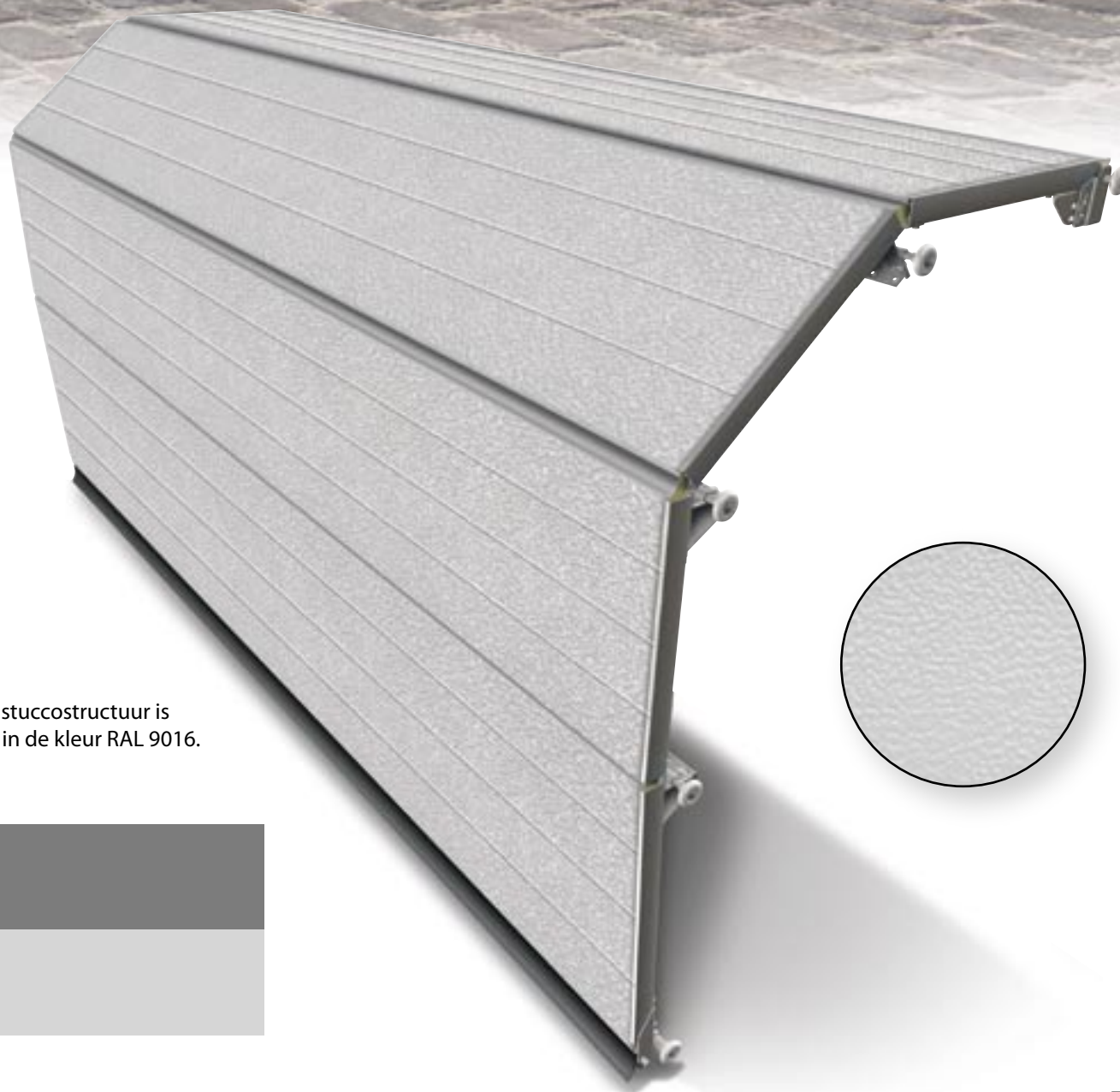
### **Panelen met stuccobeplating aan de buitenzijde.**

Het paneel met stuccobeplating heeft zijn waarde bewezen. De stuccostructuur is enerzijds gevoelig voor stof en vuil, maar camoufleert anderzijds eventuele kleine beschadigingen. Deurbladen met stuccostructuur zijn natuurlijk zeer geschikt voor traditionele bouwstijlen, maar zullen ook zeker een gewaagd element vormen in de moderne architectuur.

Dit paneel

- is uiterst stijlvol.
- beschikt over uitstekende geluidsdempende en warmte-isolerende eigenschappen.
- is inbraakveilig.
- is duurzaam.
- is onderhoudsvriendelijk.

Een paneel met een stuccostructuur is standaard leverbaar in de kleur RAL 9016.





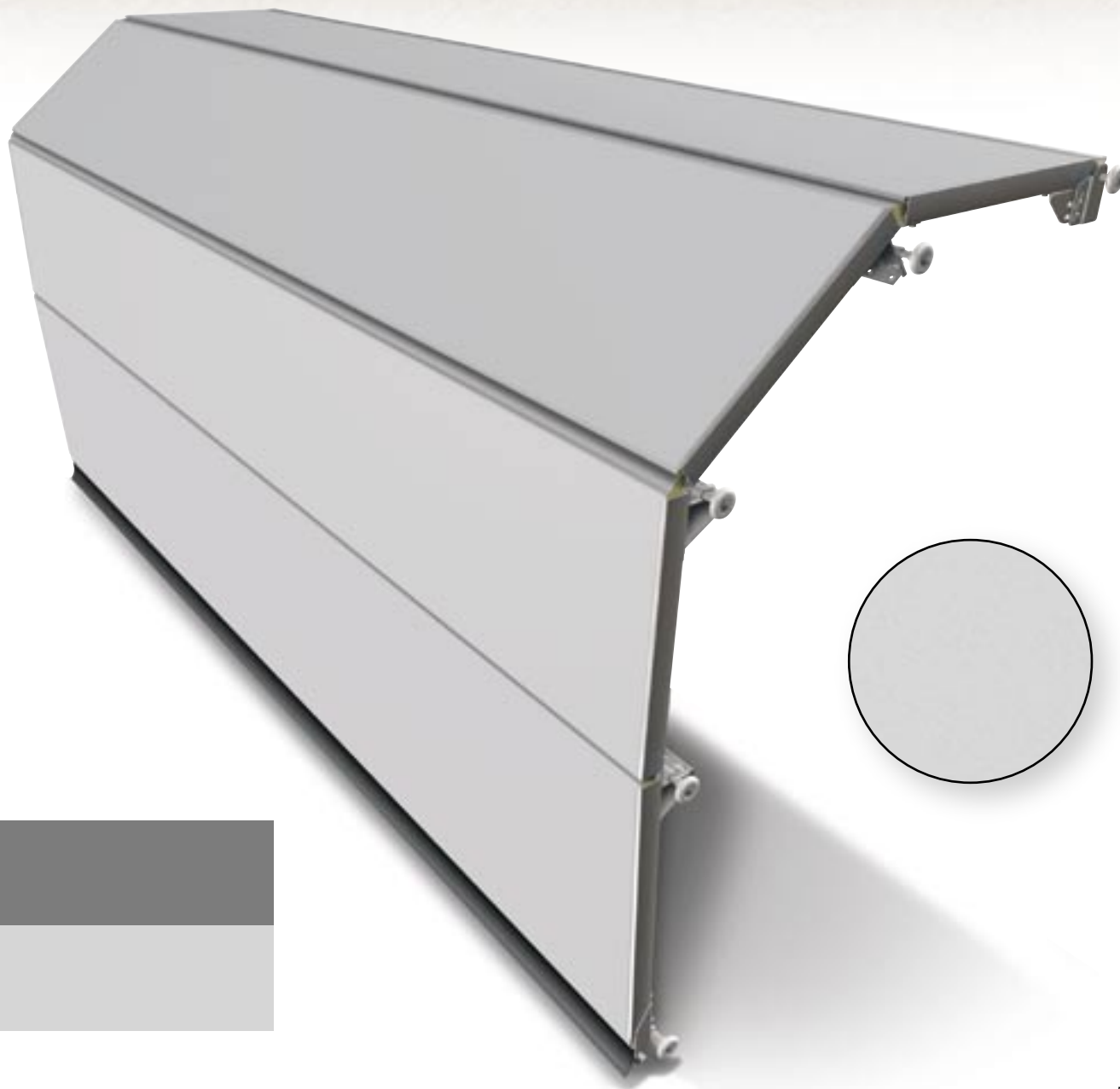
**Panelen met vlakke beplating aan de buitenzijde.**

Gaat U voor een strak elegant woningconcept, dan is een sectionaal garagedeur opgebouwd met gladde panelen een uitstekende keuze. Gevel en deurblad smelten samen tot een harmonieus geheel.

Dit paneel

- is uiterst stijlvol.
- beschikt over uitstekende geluidsdempende en warmte-isolerende eigenschappen.
- is inbraakveilig.
- is duurzaam.
- is onderhoudsvriendelijk.
- is gemakkelijk te reinigen.

Een vlak glad paneel is standaard leverbaar in de kleur RAL 9016.





### Deurblad met ALU-panelen

Bijzonder exclusief is een deurbladopbouw met zogenaamde ALU-panelen.

Met dit concept is wat indeling betreft zeer veel mogelijk. De panelen worden opgebouwd uit geanodiseerde aluminium extrusieprofielen. De panelen zijn opgedeeld in vakken oftewel velden.

De veldbreedte is binnen redelijke grenzen vrij te bepalen. Het patroon dat ontstaat komt natuurlijk terug in de andere panelen die voor de opbouw van het deurblad worden gebruikt. Zo ontstaat een rustig en evenwichtig beeld. De velden kunnen worden gevuld met geheel of gedeeltelijk transparante kunststof ruiten en gesloten stuccovullingen.

De toegepaste enkel- of dubbelwandige ruiten zijn vervaardigd uit acrylaat.

Dit materiaal heeft een hoge transparantiegraad en is vele malen krasvaster dan styreen-acrylnitril (SAN).

Verderop in deze brochure is uitgebreid aandacht besteed aan de kwaliteit van de "acrylaatruit".

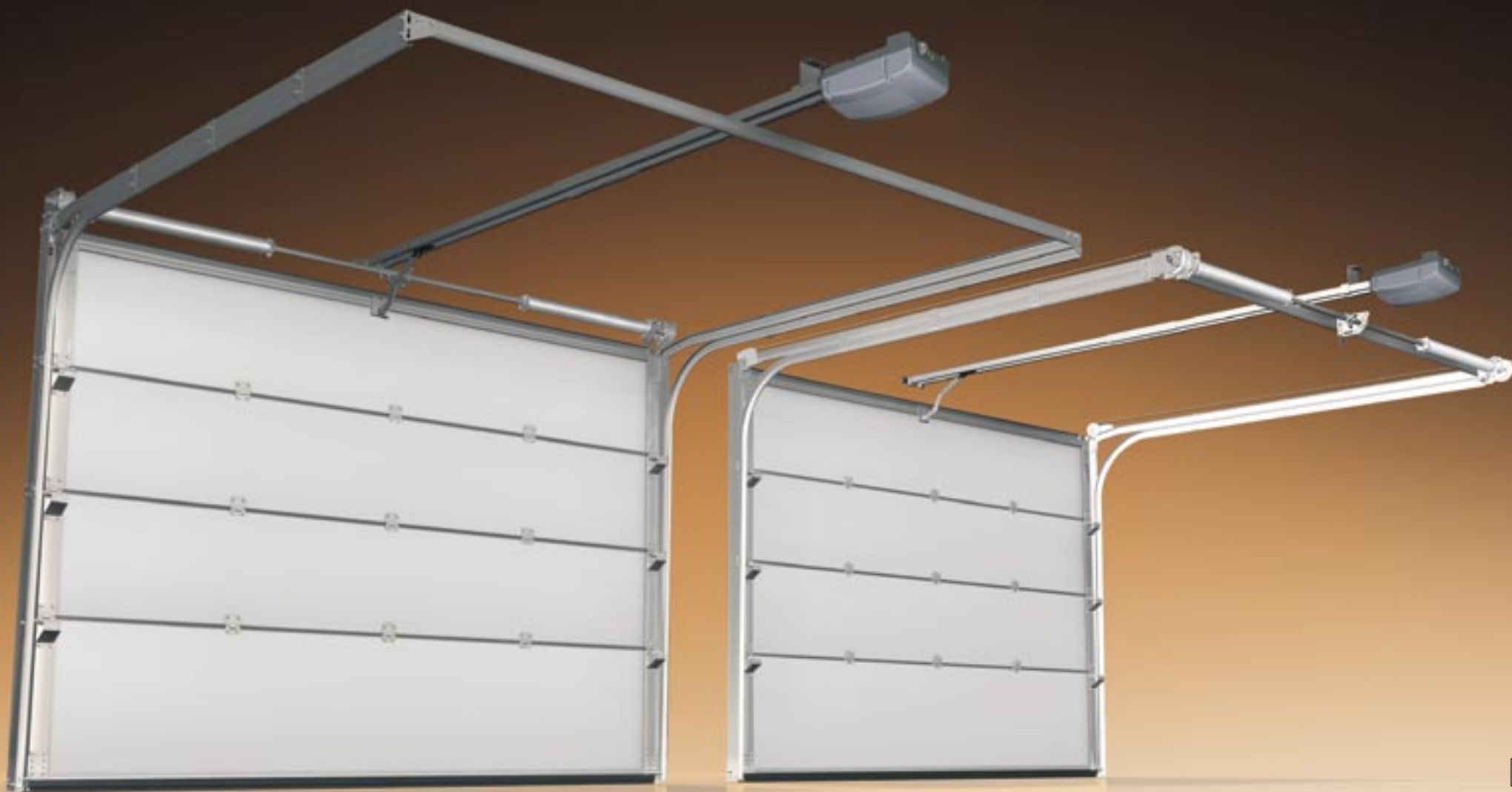
Voor de afdichting tussen ruit en raam wordt gebruik gemaakt van een rubber met koordkern.

Deze constructie garandeert ook op termijn een goede afdichting.

De profielen en de gesloten of geperforeerde veldvullingen kunnen worden voorzien van een gemoffelde acrylaatcoating. Men heeft dan de keuze heeft uit een uitgebreid palet RAL-kleuren.



# Techniek in detail



# Deurblad

De eventuele ruimte tussen het deurblad en de daarboven liggende lateibalk wordt gecompenseerd met behulp van een topprofiel. De profielen voor deurbladen, opgebouwd uit ISO-panels, hebben een hoogte van 32, 62 en 92 mm. Bij deurbladen met microprofilering wordt de zichtzijde van het topprofiel ook voorzien van de passende microprofilering.

Het aluminium profiel aan de onderzijde fungeert als drager voor het afdichtrubber van de deur. Dit profiel is zo geconstrueerd dat het vanaf de buitenzijde niet zichtbaar is. Alle toegepaste aan de buitenzijde zichtbare aluminium profielen zijn geanodiseerd en krijgen de kleur van het deurblad. Zo ontstaat een egaal deurblad. Bij grotere deurbladbreedtes worden er op de binnenzijde van de deurpanelen versterkingsprofielen gemonteerd. Deze versterkingsprofielen hebben een hoogte van 90 mm. Zo ontstaat een vormvast deurblad. Ook bij hoge windbelastingen!



32 mm



62 mm



92 mm

